



*A Rimkus Company*



# 全球概况

延误、赔偿核算和技术项目管理专家

# 目录

- CCi简介 ..... 1
- 我们的业务 ..... 2
- 我们的服务 ..... 3
- 保险服务 ..... 4
- 专家服务 ..... 5
- 咨询理赔服务 ..... 6
- 培训 ..... 8
- 我们的员工 ..... 9
- 部分项目经验
  - 商业/住宅建筑 ..... 10
  - 基础设施 ..... 12
  - 制造业/重工业 ..... 14
  - 可再生能源 ..... 16
  - 发电 ..... 18
  - 石油、天然气和石油化工 ..... 20
  - 海上勘探与制造 ..... 22
  - 采矿业 ..... 24
- 联系我们 ..... 26

## CCi简介

CCi是一家在全球享有盛誉的独立咨询公司，在保险和建筑行业拥有丰富的专业知识。

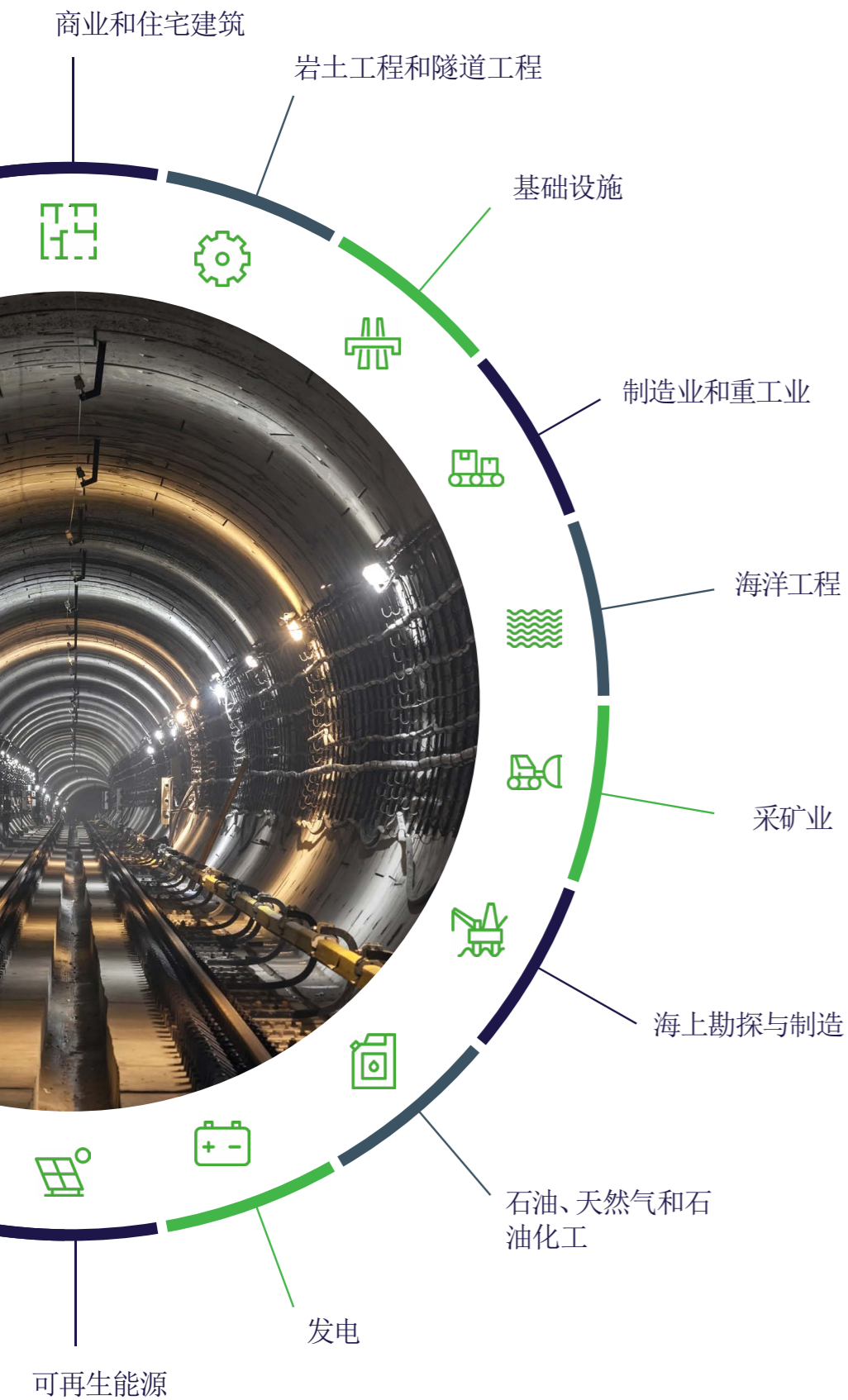
25年来，我们的延误、赔偿核算和技术专家一直为世界上最大、最复杂的保险索赔和建筑纠纷提供明确解决方案。

凭借在全球21个办事处的行业专家团队，CCi成为保险和建筑行业中最受信赖的合作伙伴之一。

自2021年被Rimkus收购后，我们分析性的技术服务大幅扩展。Rimkus拥有超过1000名技术专家和工程师，为我们提供了独特的多样化技能和经验网络。



# 我们的业务



## 商业和住宅建筑

无论是赛马场还是足球场，购物中心还是整个市中心的重建，个人住宅还是大型商业和专业医疗设施，我们的专家团队都能在各类项目中为客户提供广泛的支持。

## 岩土工程和隧道工程

CCI协助客户推进复杂的地面和地下项目，如勘察、修复和填海工程，陆地、河流和海洋环境中的管道和隧道。

## 基础设施

我们的专家参与过众多复杂的基础设施项目，包括桥梁和机场、公路和铁路服务。

## 制造业和重工业

我们的专家被委任管理与重大制造和工业设施相关的索赔和争议。

## 海洋工程

长久以来，CCI在各类与船舶相关的索赔和争议中发挥了重要作用，造船是该领域的核心。

## 采矿业

我们的多学科专家团队能够就各类复杂的采矿相关项目提供延误、赔偿核算和技术方面的建议，帮助客户降低风险，减少事故和商业风险。

## 海上勘探与制造

我们的专家曾参与众多海上石油和天然气设施的建设，在浮式生产储油船（FPSO）和浮式液化天然气船（FLNG）、半潜式平台、钻井船和海上支持船的建设方面拥有丰富经验。

## 石油、天然气和石油化工

我们的专家在炼油厂和其他中游设施方面拥有深厚经验，可就陆上利用下游技术的生产和能源发电设施为客户提供专业咨询。

## 发电

我们的团队曾指导不良项目脱困，并经常被聘请评估煤炭、天然气、石油和核能发电设施的延误和超支成本，包括损失。

## 可再生能源

我们在世界各地的风电、水电、生物质能和太阳能等可再生能源纠纷中，就延误、赔偿核算和技术问题为客户提供协助。

扫描二维码，  
了解更多信息：



# 我们的服务



专家咨询



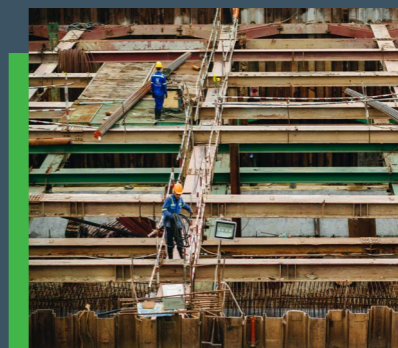
争议解决



专家裁决



延误分析（DSU）  
和时间线分析（BI）



风险咨询



损害评估



索赔管理和咨询



故障分析



项目监测



范围评估/核查



专家证人



赔偿核算分析

# 保险服务

CCi向全球保险行业提供专业的咨询服务，是公认的市场领导者。

CCi为全球保险市场提供领先的时间、成本和技术服务。近30年来，我们的专业团队为世界各地一些最大和最复杂的建筑、工程、能源、电力和财产索赔提供专业分析。

CCi的跨学科团队能够结合延误、赔偿核算和技术，提供全面的咨询、专家顾问和专家证人服务。这是我们在业内独有的优势。

无论是调查工程问题，还是评估时间和成本影响，都需要深厚的行业知识，并清楚地了解重要的相互关系和复杂的因果问题，以实现最佳结果。我们各领域的专家通力合作，密切协调，为客户提供中肯、高效、可靠的综合解决方案。

## 延误分析 (DSU)

我们的专家曾为全球300多宗DSU索赔提供咨询，包括世界上最大和最复杂的案件，他们在分析DSU项目方面拥有无与伦比的经验。作为DSU延误分析领域公认的思想领袖，CCi曾在众多行业出版物的中发表文章，为行业著作提供咨询，并在全球会议中建言献策。

## 时间线分析 (BI)

CCi评估过多宗世界上最大的业务中断索赔案件，与保险公司和损失理算师合作，核实重大事件造成重大损失后的中断期，并与相关方配合，评估维护、改善和交付范围方面的影响。

## 损害评估

我们的技术专家在损害发生后，使用热图、冶金分析和其他无损检测技术，对现场进行详细评估，以确定损害程度。

## 范围评估/核查

在完成初步损害评估后，由赔偿核算师、成本顾问和执业工程师组成的综合团队准确计算修复范围和相关费用，以主动、快速、透明的方式管理成本。

## 项目监测

行业领先的监测和进度核查服务。CCi PM产品使用一套定制的关键标准，这些标准的依据是我们无与伦比的监测专长。CCi采用先进的随机方法，可靠地预测项目按期交付的概率。

# 专家服务

CCi拥有一大批享有国际威望的专家，他们凭借无与伦比的分析和洞察力，受到全球保险公司、律师和行业客户的信任。

CCi为全球保险、建筑和工程行业提供领先的独立专家服务。

我们拥有一支尖端人才队伍，覆盖建筑、延误和规划、工程、赔偿核算和项目控制等诸多领域，他们组成的全球网络深受客户信赖。他们有一个共同点：在多年实践中积累了深厚的行业知识与经验。

我们所有的专家都接受过最高标准的培训，能够处理和分析复杂问题，通过结构明晰、清楚有力的报告呈现研究成果，针对最复杂的纠纷提供清晰、精准的解决方案。

## 专家证人

我们的专家在诉讼、仲裁和其他ADR论坛中担任独立的专家证人，包括在交叉询问下提供专家证词和意见。

CCi在世界各地拥有超过125名专家，为客户解决各种延误、赔偿核算和技术问题。

### 延误

- › 延期评估
- › 延误和干扰分析
- › 项目规划
- › 4D建模与可视化

### 赔偿核算

- › 合同管理
- › 损害赔偿
- › 损失和费用索赔
- › 赔偿核算最佳实践
- › 赔偿核算评估和分析

### 技术

- › 建筑
- › 建筑缺陷
- › 建筑服务
- › 土木和结构工程
- › 建筑故障
- › 岩土工程
- › 海洋工程
- › 机械和电气工程
- › 专业能力与注意义务
- › 项目管理

## 专家咨询

我们的专家咨询服务包括：提供必要的行动建议和最佳做法，以最大限度地提高索赔或索赔申请和争议解决事项中的胜算。

我们的专家具有多重专业背景，既精通技术，又熟谙法律，能够快速理解和分析复杂纠纷。

这包括审核和评估，分析和报告双方在现有的索赔申请和争端情况下的优势和劣势，并就适当的战略和拟议行动提供建议。

我们的专家咨询服务旨在友好地解决争端，帮助客户了解其立场的真正潜力和成功机会，以尽早解决问题并减少费用。

## 专家裁决

在正式争议程序（如诉讼或仲裁）开始之前，CCi被委托进行索赔和/或争议评估，作为一项初步措施。

寻求独立专家裁决作为替代性争议解决方法的公司或当事方可以委派我们的专家进行评定。

在各种技术问题相关的专家裁决中，无论是具有约束力还是非约束力的裁决，我们都具备丰富的经验。

# 诉讼咨询服务

CCi的索赔和争议解决顾问具备第一手经验和深厚的行业知识，能够利用权威和洞察，真正为客户解决问题。



## 避免纠纷

我们知道“预防胜于治疗”，因此在项目生命周期的早期，就应积极避免纠纷。

CCi的纠纷避免服务在早期阶段分析项目和商业目标，并将其纳入项目规划过程。

过去的经验表明，大多数争议源于合同前的问题，必须从一开始就积极管理合同和商业风险，以减少在项目执行阶段的问题。

为避免争议，需要采取“全程参与”的积极方法，如风险管理、在合同文件中明确问题，并在项目执行阶段进行协作。

CCi的主要目标是协助客户避免耗时且昂贵的争议程序，并在可行的情况下，促进双方尽早友好地解决争议。最重要的是，我们一直敦促客户通过协商的方式，友好地解决争端。

## 索赔管理和咨询

30多年来，CCi为无数身陷保险和建筑纠纷的客户提供有效的索赔管理和咨询服务。我们认为，每一宗纠纷都有其独特性，并为其定制解决方案。我们经验丰富的多学科专家提供明确、商业驱动的战略指导，以维护良好的工作关系并确保尽早解决争端。

我们根据客户的具体目标和预期结果

## 合同索赔的准备和评估

CCi是世界领先的索赔咨询公司之一。我们的第一手经验和深厚的行业知识为我们赢得了卓越的技术声誉，使我们能够凭借权威和洞察力，真正识别和解决问题。

我们的专家遍布全球，他们中的许多人同时拥有技术和法律资格。他们在准备、评估和辩护时间延长、中断、生产力损失、加速、终止和暂停、争议性变更、合同违约和损害赔偿

偿等索赔方面经验丰富。

为了尽可能提高成功机率，我们的索赔准备始终坚持以下基本原则：

- › 确定事件和情况
- › 确定责任
- › 确定合同权利和索赔依据
- › 遵守通知要求和任何其他程序性机制
- › 确定因果关系
- › 使用适当的方法编写延误分析（用于延期索赔）
- › 汇编证据及相关材料

建筑项目的计划和管理无论多么谨慎，都可能出现冲突和纠纷。

我们通过管理索赔并明确合同权益和责任，以经济、高效、友好的方式，帮助客户避免争议。

## 延误、中断和加速分析

我们的延误、中断和加速分析包括：

- › 评审和审计当前方案
- › 编制和/或验证更新的方案
- › 编制和/或验证竣工方案
- › 编制和/或验证加速方案及分析
- › 准备和/或验证中断评估，包括分析对生产力的影响
- › 数据分析
- › 使用建筑信息模型（BIM）和4D建模及可视化技术
- › 使用最合适的方法进行延误分析

最佳方法的选择取决于多种因素，包括适用合同的规定、在项目生命周期中进行分析的时间点以及分析目的，例如，临时救济、和解讨论或正式争议程序。CCi针对每个案件的事实提供定制的延误分析服务。

## 赔偿核算分析

我们的赔偿核算分析包括：

- › 确定合同权益以追偿成本和/或价值
- › 成本索赔准备工作（包括延期、加速和中断/生产力损失的成本）
- › 变更项计价
- › 成本索赔准备工作（包括延期、加速和中断/生产力损失的成本）
- › 确定合同权益以追偿成本和/或价值
- › 成本索赔准备工作（包括延期、加速和中断/生产力损失的成本）
- › 变更项计价
- › 成本索赔准备工作（包括延期、加速和中断/生产力损失的成本）

在确定合同索赔中与成本相关的要素时，需要提供详细的证据来支持所要求的金额。CCi的定量准备与分析服务还包括详细审查所有可用的同期成本数据，并以可审计、具体化和合乎逻辑的格式呈现这些数据。

## 争议解决

CCi的索赔和争议解决顾问在正式的争议解决程序和ADR期间向客户提供支持。我们的服务旨在确保以具有成本效益和效率的方式推进程序。我们的专家在以下方面具有丰富经验：

- › 诉讼
- › 仲裁
- › 裁决
- › 争议咨询委员会（DAB）
- › 调解
- › 和解
- › 结构化谈判
- › 早期中立评估（ENE）
- › 专家裁定
- › 战术性争端管理建议
- › 争议管理战略实施
- › 协助准备诉状
- › 事实性证人陈述
- › 证据汇编
- › 披露和发现
- › 出席听证会



## 培训

CCi 可以为客户定期举办研讨会，根据客户需求，量身定制并提供以下方面培训：

### 商业与合同管理最佳实践

- › 合同的形式
- › 商业和合同管理 - 程序和最佳做法
- › 变更管理和估价
- › 分包商商业和合同管理

### 索赔和争议管理

- › 索赔准备和管理
- › 索赔和变更的量化分析
- › 延误分析、方法和途径
- › 典型纠纷和纠纷解决方法
- › 争议委员会 - 实践和程序

### 内部培训与发展

- › 与内部培训和发展团队协商设计的定制培训课程
- › 互动式、基于案例研究的情景式培训
- › 研讨会形式的实用实践型培训和发展课程
- › 战术会议



## 我们的员工

### — 一支充满激情的团队 —

我们的团队是我们的核心优势，因此，我们招募业界顶级专业人才，并培养最有潜力的人才。我们不断壮大的专业团队在建筑、工程和能源项目保险索赔和争议解决等核心领域拥有丰富的行业专长。

我们赋予员工充分的权力。我们的团队拥有强烈的责任感，这鞭策他们不断取得新的成功。

关键在于集结最优秀的人才并促进协作。

“享受工作促使我们精益求精。”

- 亚里士多德



## 行业 >> 商业/住宅建筑



2012年伦敦奥运会

📍 英国

客户：项目保险商

服务：项目监测



住宅楼

📍 卡塔尔

客户：国际EPC承包商

服务：专家服务（延误）

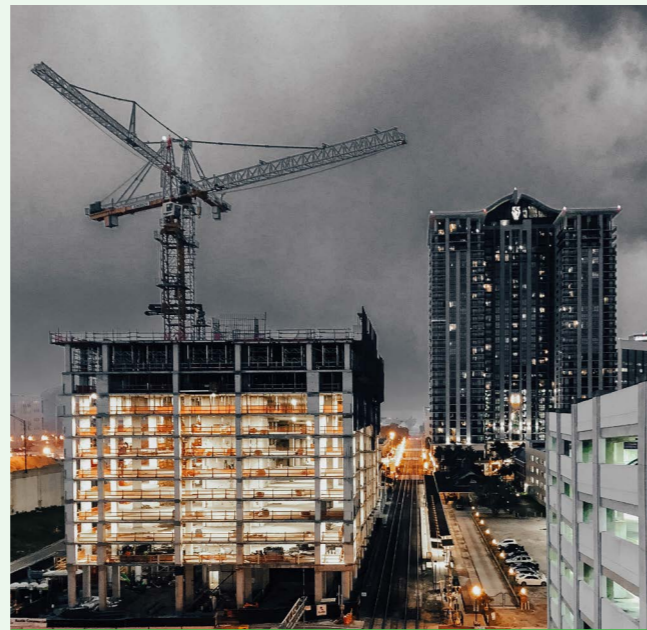


37层办公大楼

📍 马来西亚

客户：项目保险商

服务：成本分析



占地17英亩的混合用途开发项目

📍 美国

客户：项目保险商

服务：DSU分析



76层高的住宅楼

📍 美国

客户：项目保险商

服务：DSU分析

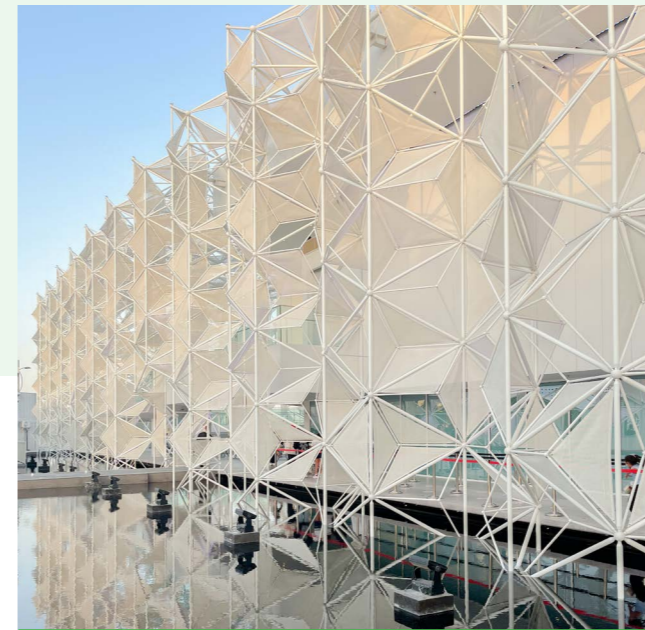


阿布杜拉国王金融区

📍 沙特阿拉伯王国 (KSA)

客户：主承包商

服务：建筑索赔咨询（延误和赔偿核算）



迪拜2020年世博会

📍 阿拉伯联合酋长国 (UAE)

客户：项目业主

服务：专家服务（延误和赔偿核算）



阿尔贝特体育场

📍 卡塔尔

客户：项目业主

服务：专家服务（技术）

所示图片仅供参考，可能与项目实际情况存在出入。

# 行业 >> 基础设施



国际机场

📍 土耳其

客户: 项目保险商  
服务: 项目监测和DSU分析



新地铁线

📍 卡塔尔

客户: 首席顾问  
服务: 技术咨询服务



码头水库项目

📍 新加坡

客户: 项目保险商  
服务: 项目监测和DSU分析



罗泽尔交汇处

📍 澳大利亚

客户: 主承包商  
服务: 合同管理和规划服务



帕拉马塔轻轨

📍 澳大利亚

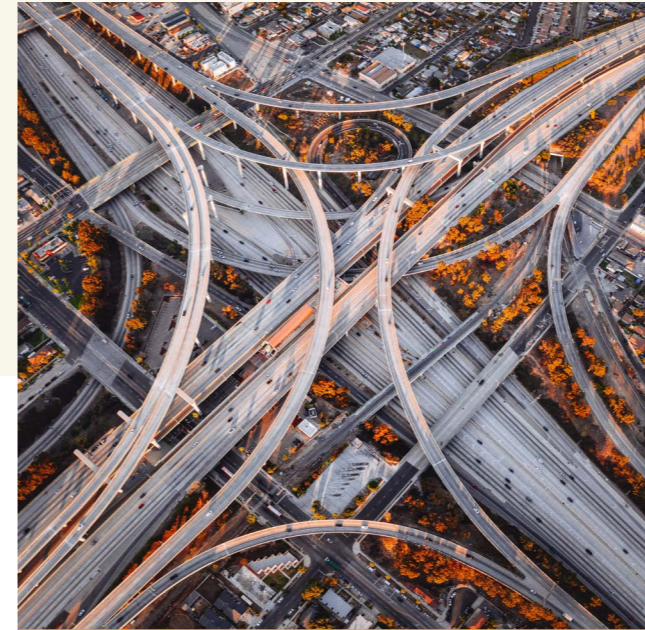
客户: 国际EPC承包商  
服务: 合同管理



新高速公路

📍 阿曼

客户: 国际EPC承包商  
服务: 专家服务(延误和赔偿核算)



SPARK东北环线

📍 澳大利亚

客户: 主承包商  
服务: 合同管理和规划服务



所示图片仅供参考,可能与项目实际情况存在出入。



# 行业 >> 制造业/重工业



天然港口

📍 直布罗陀

客户: 项目保险商  
服务: BI时间线分析



迪拜铝业

📍 阿拉伯联合酋长国 (UAE)

客户: 项目保险商  
服务: DSU分析



反渗透海水淡化厂

📍 阿曼

客户: 项目保险商  
服务: DSU分析



二氧化钛渣熔炼项目

📍 沙特阿拉伯王国 (KSA)

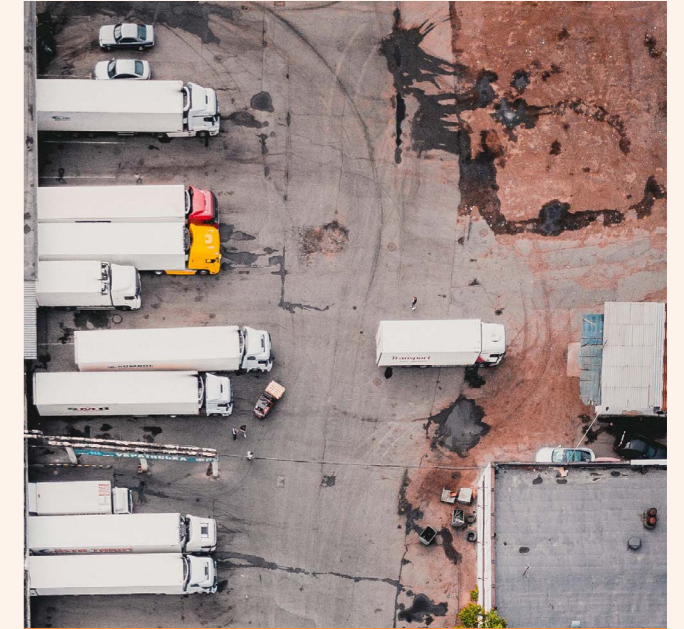
客户: 国际EPC承包商  
服务: 建筑索赔咨询(延误和赔偿核算)



禽畜加工设施

📍 美国

客户: 项目保险商  
服务: BI时间线分析



国际物流和重型机械

📍 美国

客户: 专业物流承包商  
服务: 专家服务(赔偿核算)



糖厂

📍 坦桑尼亚

客户: 国际EPC承包商  
服务: 专家服务(延误)



甲醇设施

📍 美国

客户: 项目保险商  
服务: 项目监测和DSU分析

所示图片仅供参考,可能与项目实际情况存在出入。

# 行业 >> 可再生能源



7.12亿瓦特海上风电场

📍 英国

客户: 项目保险商

服务: 项目监测



3亿瓦特太阳能光伏发电项目

📍 沙特阿拉伯王国 (KSA)

客户: 国际EPC承包商

服务: 建筑索赔咨询(延误和赔偿核算)



风电场项目

📍 约旦

客户: 项目保险商

服务: DSU分析



可再生能源厂

📍 英国

客户: 项目业主

服务: 建筑索赔咨询(延误、赔偿核算和技术)

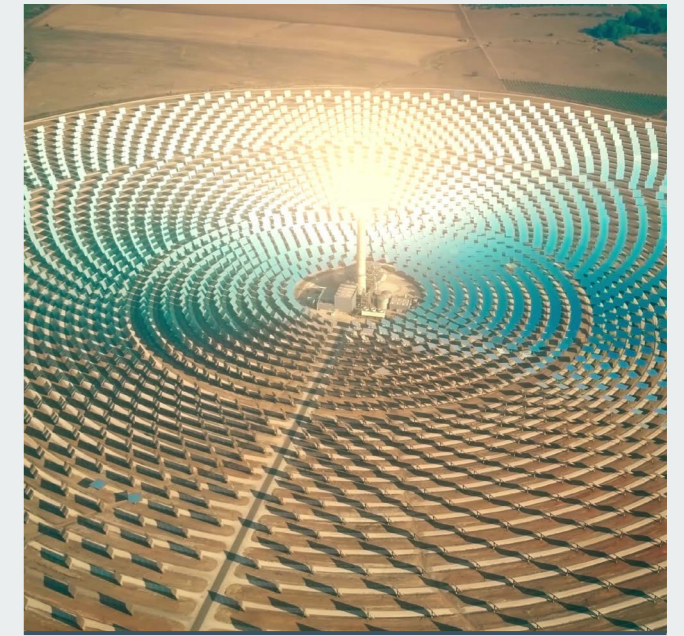


风电场

📍 美国

客户: 项目保险商

服务: 损害评估



1.5亿瓦特集中式太阳能发电站

📍 摩洛哥

客户: 项目保险商

服务: DSU分析和范围评估/核查



海上风电场

📍 法国

客户: 项目业主

服务: 建筑索赔咨询(延误和赔偿核算)



海上风电场

📍 德国

客户: 德国

服务: 建筑索赔咨询(延误和赔偿核算)

所示图片仅供参考,可能与项目实际情况存在出入。

# 部门 >> 发电



核电站

📍 阿拉伯联合酋长国 (UAE)

客户: 国际EPC承包商

服务: 专家服务 (延误和赔偿核算)



燃气轮机发电厂

📍 阿尔及利亚

客户: 国际能源公司

服务: 专家服务 (技术)



独立联合循环电厂

📍 沙特阿拉伯王国 (KSA)

客户: 国际EPC承包商

服务: 建筑索赔咨询 (延误和赔偿核算)



柴油发电站

📍 沙特阿拉伯王国 (KSA)

客户: 项目业主

服务: 专家服务 (技术)



水力发电站

📍 澳大利亚

客户: 项目业主

服务: 合同管理和规划服务



原油适应性与废热回收工程

📍 阿拉伯联合酋长国 (UAE)

客户: 项目业主

服务: 建筑索赔咨询 (延误和赔偿核算)



废物转能发电厂

📍 英国

客户: 项目保险商

服务: DSU分析



0.7亿瓦特水力发电站

📍 菲律宾

客户: 项目保险商

服务: 建筑索赔咨询 (延误和赔偿核算)

所示图片仅供参考, 可能与项目实际情况存在出入。

# 行业 >> 石油、天然气和石油化工



集散中心

📍 威特

客户: 国际EPC承包商

服务: 建筑索赔咨询(延误和赔偿核算)



聚丙烯生产设施

📍 沙特阿拉伯王国(KSA)

客户: 项目保险商

服务: BI时间线分析



液化天然气工厂

📍 美国

客户: 项目保险商

服务: 项目监测、DSU分析和BI时间线分析



液化天然气

📍 南美洲

客户: 项目业主

服务: 风险咨询、项目控制和项目监测



气田中央处理设施和管道

📍 突尼斯

客户: 承包商(合资)

服务: 国际仲裁专家服务(赔偿核算)



原油精炼厂

📍 阿曼

客户: 项目保险商

服务: 项目监测和DSU分析



液化天然气储存和装载设施, 北油田扩建项目

📍 卡塔尔

客户: 国际EPC承包商

服务: 建筑索赔咨询(延误和赔偿核算)



转化炼油厂

📍 捷克共和国

客户: 项目保险商

服务: 规划支持

所示图片仅供参考,可能与项目实际情况存在出入。

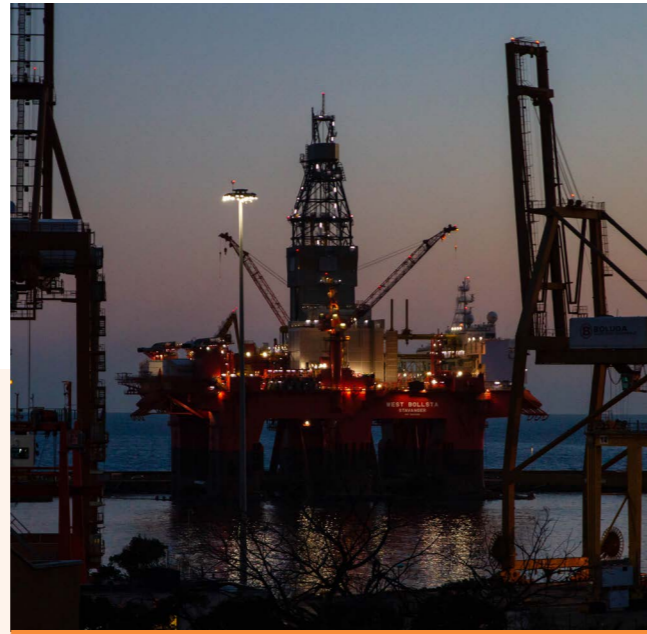
## 行业 >> 海上勘探与制造



浮式生产储油船

📍 巴西

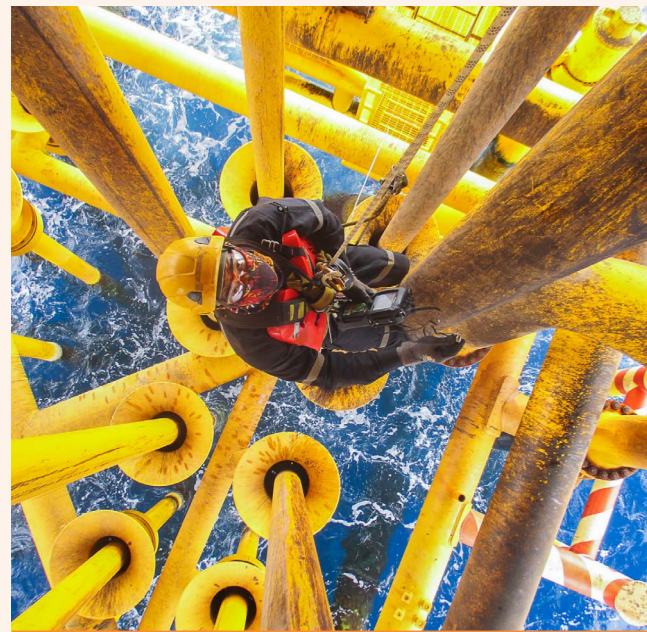
客户: 专业承包商  
服务: 专家服务(赔偿核算)



浮式生产储油船

📍 北海

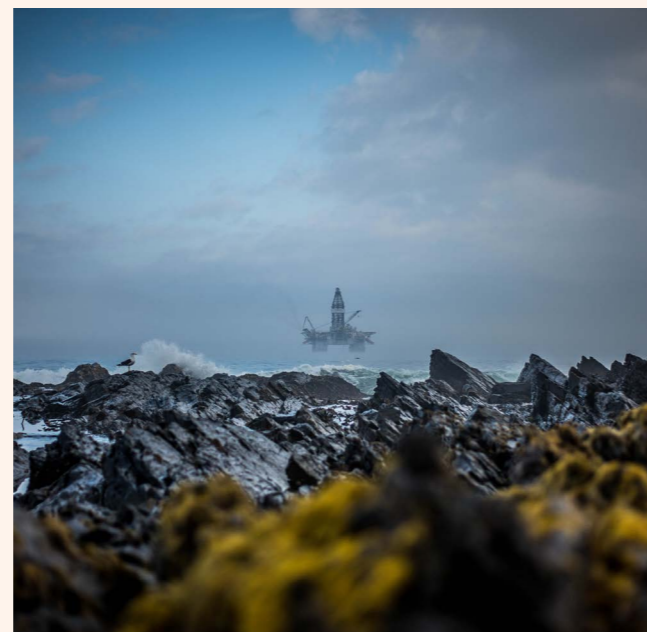
客户: 项目保险商  
服务: BI时间线分析



海上燃气轮机

📍 越南

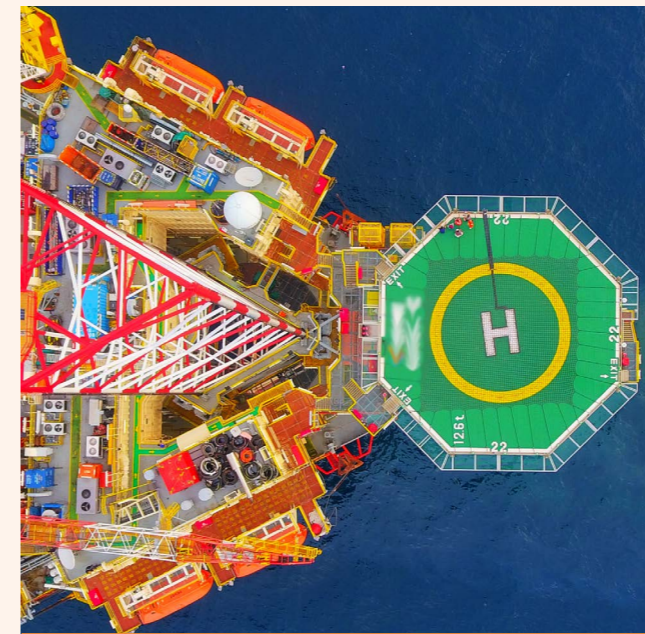
客户: 项目再保险商  
服务: 根源分析



浮式生产储油船棕地项目

📍 挪威

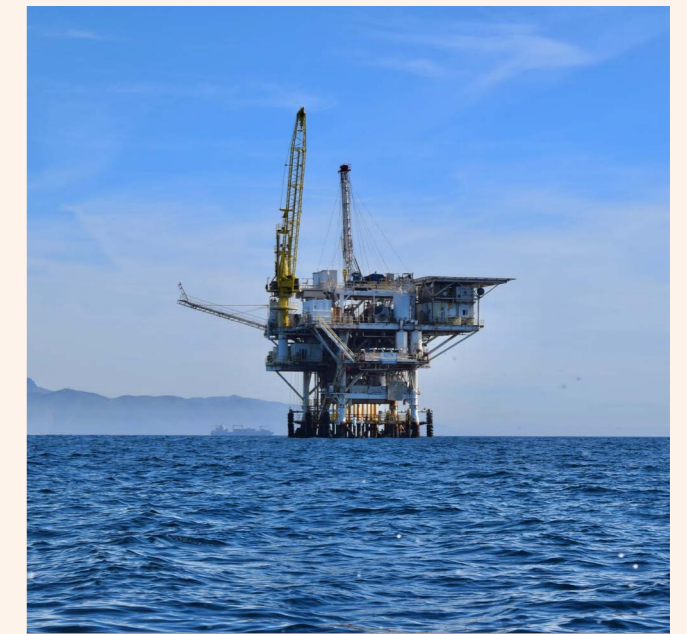
客户: 项目保险商  
服务: 延误分析



浮式生产储油船

📍 加纳

客户: 项目保险商  
服务: BI时间线分析 and Project Monitoring



浮式生产储油船

📍 北海

客户: 项目保险商  
服务: 延误分析



MOPUstor

📍 北海

客户: 项目保险商  
服务: 延误分析

# 行业 >> 采矿业



铜矿

📍 拉丁美洲

客户: 项目保险商

服务: 故障分析、范围评估和时间线分析



杂卤石矿

📍 英国

客户: 律师事务所

服务: 专家证人 - 健康和安全的

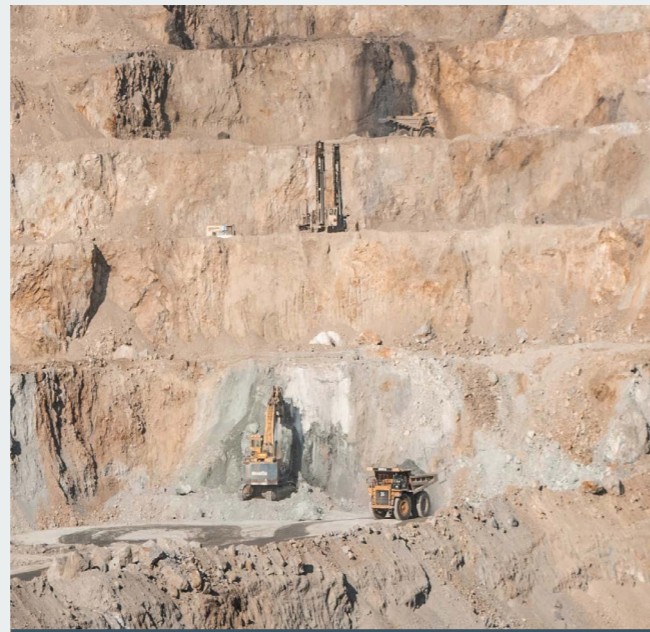


锂矿扩建

📍 西澳大利亚

客户: 项目业主

服务: 商业和合同咨询



钒矿

📍 澳大利亚

客户: 项目保险商

服务: BI时间线分析



金矿

📍 加纳

客户: 项目保险商

服务: BI时间线分析



铜和金矿

📍 南澳大利亚

客户: 项目业主

服务: 商业和合同咨询以及利益相关者管理



露天稀土矿

📍 内华达州

客户: 项目保险商

服务: 延误分析



镍矿

📍 南太平洋

客户: 项目保险商

服务: BI时间线分析

所示图片仅供参考, 可能与项目实际情况存在出入。

# 联系我们

如果您想获得有关保险索赔的建议，或在解决建筑、工程或能源项目的纠纷方面获得支持，请通过以下邮件地址联系我们，或访问我们的网站。



## 北美洲

USEnquiries@cci-int.com

### 卡尔加里

☎ +1 905 291 7211

### 芝加哥

☎ +1 312 754 9090

### 休斯顿

☎ +1 713 999 3332

### 迈阿密

☎ +1 305 735 8244

### 纽约

☎ +1 929 833 1333

### 旧金山

☎ +1 415 537 2237

### 多伦多

☎ +1 905 291 7211

## 英国和欧洲

EurEnquiries@cci-int.com

### 格拉斯哥

☎ +44 1403 217339

### 霍舍姆

☎ +44 1403 217 339

### 伦敦

☎ +44 207 929 6310

### 曼彻斯特

☎ +44 1257 676 107

## 中东

MEEquiries@cci-int.com

### 阿布扎比

☎ +971 2 639 8876

### 迪拜

☎ +971 4 320 3396

### 利雅得

☎ +966 54 950 8636

## 亚太地区

APEnquiries@cci-int.com

### 奥克兰

☎ +64 9520 1929

### 阿德莱德

☎ +61 8 7093 8730

### 布里斯班

☎ +61 7 3532 4012

### 吉隆坡

☎ +60 17 645 5948

### 墨尔本

☎ +61 3 7019 0992

### 珀斯

☎ +61 8 6383 6227

### 新加坡

☎ +65 6980 8487

### 悉尼

☎ +61 2 9290 1495



更多信息详见

in

[www.cci-int.com](http://www.cci-int.com)