



A Rimkus Company

الملف العالمي

خبراء في تحليل التأخير وتحليل الكميات
وإدارة المشروعات التقنية

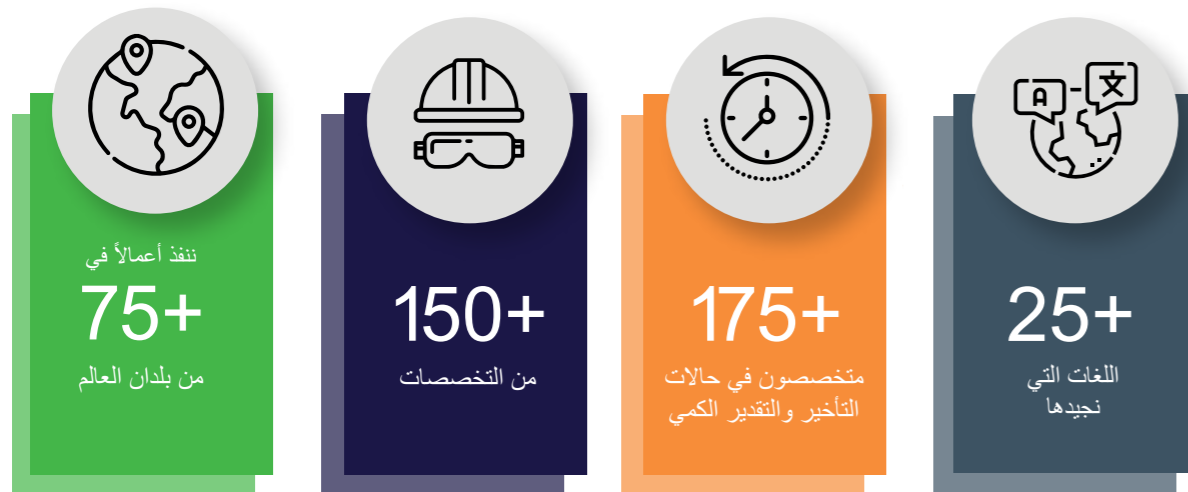
نبذة عن CCI

شركة CCI هي شركة استشارية عالمية مستقلة معترف بها في جميع أنحاء العالم لخبرتها في مجال التأمين وقطاع الإنشاءات.

على مدار أكثر من 25 عاماً، قدّم خبراءنا الفنيون والمتخصصون في تحليل التأخير وتحليل الكميات حلولاً لبعض من أكبر مطالبات التأمين وحل المطالبات والنزاعات الإنشائية الأكثر تعقيداً في العالم.

بفضل فريقها من الخبراء المخصصين في ميادين عمل الشركة وعبر 21 مكتباً حول العالم، رسخت شركة CCI نفسها بقوة كواحدة من أكثر الشركات الموثوق بها في مجال التأمين وقطاع الإنشاءات.

في عام 2021، تم استحواذ شركة Rimkus على CCI بهدف توسيع نطاق التخصصات التقنية الدقيقة التي نقدمها. وتوظف Rimkus ما يربو على 1000 من الكفاءات المتخصصة والمهندسين الفنيين؛ وهي كفاءات تجعلنا نتنبأ مكانة لا نظير لها من حيث امتلاك شبكة واسعة من المهارات والخبرات المتنوعة.



1 نبذة عن CCI
2 قطاعات أعمالنا
3 خدماتنا
4 خدمات التأمين
5 خدمات الخبراء
6 خدمات استشارات المطالبات
8 التدريب
9 فريقنا
 خبرة في مساندة المشاريع المختارة
10 المباني التجارية / السكنية
12 البنية التحتية
14 التصنيع / الصناعات الثقيلة
16 مصادر الطاقة المتجددة
18 توليد الطاقة
20 النفط والغاز والبتروكيماويات
22 الاستكشاف والإنتاج البحري
24 التعدين
26 اتصل بنا

المباني التجارية والسكنية



المباني التجارية والسكنية

قدم خبراؤنا الدعم للعملاء في مشاريع متنوعة تشمل حلبات السباق وملاعب كرة القدم مراكز التسوق وإعادة تطوير وسط المدينة بالكامل، كما قدموا الدعم في مشاريع الإسكان الفردي والمرافق الطبية التجارية والمتخصصة ذات النطاق الواسع.

الجيو تكنولوجية والأنفاق

قدمت شركة CCI المساعدة للعملاء في العديد من المشاريع الأرضية والجوفية المعقدة، وتتراوح هذه من أعمال التحقيب والمعالجة والاستصلاح في أعمال تم تنفيذها على سطح الأرض وتحت سطح الأرض، بما في ذلك مد خطوط الأنابيب وحفر الأنفاق في البيئات البرية والنهرية والبحرية.

البنية التحتية

عمل خبراء شركة CCI في تنفيذ العديد من مشاريع البنية التحتية المعقدة بما في ذلك بناء الجسور والمطارات وتوسيع الطرق وتوفير خدمات السكك الحديدية.

الصناعة التحويلية والصناعات الثقيلة

تم تكليف خبراء شركة CCI بإدارة قضايا بالغة الأهمية تتعلق بالمطالبات وتسوية المنازعات في مجالات الصناعة والمنشآت الصناعية.

البحرية

تولت CCI النظر في مجموعة واسعة من قضايا المطالبات وتسوية المنازعات المتعلقة بالسفن؛ وكانت صناعة بناء السفن في صميم عملها في هذا القطاع لبعض الوقت.

التعدين

يضم فريق خبراء شركة CCI متعددي التخصصات القدرة على تقديم المشورة بصدد حالات تحليل التأخير وتحليل الكميات والمسائل الفنية وغيرها من الموضوعات المتعلقة بالمشاريع المعقدة في قطاع التعدين، مما يساعد العملاء على التخفيف من وطأة المخاطر والحد من الحوادث والمخاطر التجارية.

الاستكشاف والإنتاج البحري

عمل خبراء شركة CCI في العديد من منشآت النفط والغاز البحرية. لدينا خبرة في بناء وتشغيل وصيانة سفن التخزين العائمة للإنتاج وسفن الغاز الطبيعي المسال العائمة وأشباه الغواصات وسفن الحفر وسفن الدعم البحري.

النفط والغاز والبتروكيماويات

لدى خبراء شركة CCI خبرة في المصافي والمرافق المتوسطة الأخرى بالإضافة إلى مرافق الإنتاج وتوليد الطاقة باستخدام تقنيات الصناعات التحويلية.

توليد الطاقة

قدم فريقنا المشورة بشأن عدد من المشاريع المتعقدة وغالبا ما يُستشار بهم في تحليل التأخير وتجاوز التكاليف المرصودة، بما في ذلك التعامل مع الأضرار الناجمة عن تنفيذ مشاريع في قطاع إنتاج الفحم والغاز والنفط ومرافق توليد الطاقة النووية.

الطاقة المتجددة

قمنا بتقديم المساعدة لعدد من العملاء في مشاكل التأخير وتحليل الكميات والمسائل الفنية عبر دورة الحياة الكاملة لمجموعة واسعة من النزاعات المتعلقة بمشاريع توليد الطاقة المتجددة من مصادر الرياح والطاقة المائية والكتلة الحيوية والطاقة الشمسية في جميع أنحاء العالم.

للمزيد من المعلومات، امسح الباركود
ضوئياً هنا:



خدماتنا



خدمات استشارية متخصصة



فض النزاعات



التحكيم الخبير



تحليل التأخير في بدء التشغيل (DSU) وتحليل الجدول الزمني (BI)



استشارات إدارة المخاطر



تقييم الأضرار



إدارة المطالبات والاستشارات الخاصة بها



تحليل الأبطال



مراقبة المشاريع



تقييم نطاق الأعمال / التحقق منها



خدمات شهود الخبرة



تحليل الكميات

خدمات التأمين

تشتهر شركة CCi على نطاق واسع بأنها الشركة الرائدة في السوق بالنسبة لما تقدمه من خدمات استشارية متخصصة لصالح صناعة التأمين العالمية.

كما أن شركة CCi هي الشركة الرائدة في السوق في توفير خدمات تقدير الوقت والتكلفة والخدمات الفنية في عالم أسواق التأمين العالمية. منذ ما يقرب من ثلاثة عقود، يستمر كادرنا المهني المحترف في تقديم خدمات التحليل كخبراء في مجال عدد من أكبر المطالبات الإنسانية والهندسية، بالإضافة إلى مجال الطاقة ومحطات القوى الكهربائية، وفي قطاع العقارات وغيرها من المجالات الأكثر تعقيداً في جميع أنحاء العالم.

تقدم شركة CCi خدمات استشارية عامة واستشارات من مختصين خبراء، بالإضافة إلى خدمات شهود الخبراء في مجالات متعددة. تتميز هذه الخدمات بالتعددية والاحترافية، حيث يعمل فريق واحد متخصص في مجالات تقديم الخدمات المتنوعة مثل حالات التأخير وتحليل الكميات والمسائل الفنية.

إدراكاً منا أن تحقيق أفضل النتائج في القضايا الهندسية وتقدير تأثير الوقت والتكلفة في المشاريع يتطلب معرفة عميقة في مجال الصناعة المتعلق بكل قطاع، فإن ذلك يتطلب أيضاً فهماً واضحاً للعلاقات الهامة المتبادلة بين العوامل وفهم التعقيد الكامن في العلاقة بين السبب والنتيجة. وهذا ما يميز عمل خبراءنا في كل من هذه التخصصات جنباً إلى جنب كفريق واحد لتقديم حلول متكاملة لصالح عملائنا؛ حلول تتميز بكونها متوائمة وناجعة ويمكن الاعتماد عليها.

تحليل التأخير في بدء التشغيل (DSU)

قام خبراء شركة CCi بتقديم المشورة بنجاح بشأن أكثر من 300 مطالبة في قضايا تحليل التأخير في بدء التشغيل DSU حول العالم، والتي تشمل أضخم القضايا التي شهدها العالم وأكثرها تعقيداً، اكتسب خبراءنا خبرة منقطعة النظير في مجال تحليل المشاريع التي تنطوي على التأخير في بدء التشغيل DSU. واحتلت شركة CCi مكانة بارزة بوصفها قائدة الفكر في قضايا تحليل التأخير في بدء التشغيل DSU من خلال مساهمتها في إصدار المنشورات والكتابات واعتلاء منصة الحديث في المؤتمرات العالمية.

تحليل الجدول الزمني لانقطاع العمليات التجارية (BI)

شركة CCi قامت بتقييم عدد من أكبر المطالبات في قضايا تتعلق بانقطاع العمليات التجارية. وعملت بالتعاون مع شركات التأمين وخبراء تحليل الخسائر للتحقق من فترة الانقطاع نتيجة وقوع أحداث جسيمة والتأكد من وقوع أضرار كبيرة. وقد تعاونت معهم في تحديد أي آثار ناجمة عن نطاق أعمال الصيانة والتحسين واستعادة مسار العمل.

تقييم الأضرار

فريق الخبراء الفنيين الميدانيين العاملين في المشاريع التي نقوم بتنفيذها يعملون على إعداد تقارير تقييم مفصلة لتحديد حجم الأضرار. ويشمل ذلك رسم الخرائط الحرارية وتحليل الأعمال المعدنية وتوظيف تقنيات الكشف غير التدميرية (NDT) الأخرى.

تقييم نطاق الأعمال / التحقق منها

بعد الانتهاء من التقييم الأولي للأضرار، يقوم فريقنا المتكامل المكون من مساحي الكميات ومستشاري التكلفة والمهندسين الممارسين بوضع نطاق دقيق للعمل وتقدير التكلفة المصاحبة لاستعادة مسار العمل. ويتم ذلك من خلال اتباع نهج استباقي سريع وشفاف في وضع التكلفة بصورة بالغة الدقة.

خدمات الخبراء

يقدم خبراء شركة CCi المشهود لهم بالمهنية على الصعيد العالمي أعمال تحليل ورؤية منقطة النظر تثق بها شركات التأمين والمحامون والعملاء من مختلف ميادين الصناعة ومجالات العمل في جميع أنحاء العالم.

تفخر شركة CCi بكونها واحدة من الشركات الرائدة في العالم المزودة لخدمات الخبراء المستقلين لقطاع صناعة شركات التأمين والإنشاءات والأعمال الهندسية العالمية .

يضم فريق خبراءنا المتعدد التخصصات شبكة عالمية من الممارسين الموثوق بهم والمؤهلين تأهيلاً عالياً في الهندسة المعمارية وحالات التأخير والتخطيط والأعمال الهندسية ومسح الكميات ووضع ضوابط في تنفيذ المشاريع. ويتمتع خبراءنا بسمعة عامة مشتركة - والتي تكمن في معرفتهم الراسخة في مجال التخصص؛ ثروة من المعرفة أكتسبت عبر سنوات عديدة من الخبرة العملية «على أرض الواقع» .

يتم تدريب جميع خبراءنا على أعلى مستوى للتعامل مع القضايا المعقدة وتحليلها، وتقديم النتائج التي توصلوا إليها في تقارير منظمة جيداً واضحة ومقنعة، مما يضيفي الوضوح والدقة في حيثيات أكثر النزاعات تعقيداً.

خدمات شهود الخبرة

كما يتمتع خبراءنا بالخبرة في الاضطلاع بدورهم كشهود خبراء مستقلين في إجراءات التقاضي والتحكيم الرسمية وغيرها من المنتديات البديلة لتسوية المنازعات، بما في ذلك تقديم شهادة الخبراء والرأي قيد الاستجواب التناهي المتبادل.

تفخر شركة CCi بامتلاكها أكثر من 125خبيراً عبر شبكتها العالمية، والتي تغطي العديد من مجالات العمل بخصوص قضايا التأخير وتقدير الكميات والمسائل الفنية، بما في ذلك:

حالات التأخير

- تمديد فترة تقييم الوقت
- تحليل حالات التأخير والتعطيل
- تخطيط المشاريع
- النمذجة والتصوير البصري رباعي الأبعاد

تقدير الكميات

- إدارة العقود
- مطالبات الأضرار
- مطالبات تعويض الخسائر والنفقات
- أفضل ممارسات المسح الكمي
- تقييم وتحليل الكم

المسائل الفنية

- الهندسة المعمارية
- عيوب البناء
- خدمات البناء
- الهندسة المدنية والإنشائية
- فشل الأعمال الإنشائية
- الجيوتقنية
- الهندسة البحرية
- الهندسة الميكانيكية والكهربائية
- الكفاءة المهنية ومستوى الرعاية
- إدارة المشاريع

استشارات من مختصين خبراء

خدماتنا الاستشارية من المختصين الخبراء لدينا تتضمن تقديم الإجراءات الموصى بها وأفضل الممارسات الضرورية لزيادة فرص النجاح في رفع قضايا المطالبات أو الدفاع عنها وفي مسائل تسوية المنازعات.

ما يتمتع به خبراءنا من تنوع في خلفياتهم المهنية يمكننا من سد الفجوة فيما بين المسائل الفنية والقانونية وتسهيل فهم النزاعات المعقدة بصورة سريعة.

وتشمل هذه العملية إجراء الفحوصات الخاصة بمدى تماسك وسلامة الحثيات، بحيث يتم تحليل وتوصيف نقاط القوة والضعف في تقديم المطالبات الحالية والوضع الراهن لقضية النزاع وتقديم توصيات بشأن اتباع الاستراتيجية المناسبة ومسار العمل ليصار إلى تنفيذه.

تركز خدماتنا الاستشارية من المختصين الخبراء لدينا على الحلول الودية للنزاعات ويمكن أن تساعد العملاء في كثير من الأحيان على فهم الإمكانيات الحقيقية لموقفهم وفرص النجاح ذات الصلة، والتي من شأنها أن تؤدي في نهاية المطاف إلى تسوية مبكرة وخفض التكاليف.

التحكيم الخبير

تنخرط شركة CCi في إجراء تقييم للمطالبات و/ أو النزاعات كإجراء أولي قبل الشروع في إجراءات التخاصم الرسمية مثل التقاضي أو التحكيم. حيث يمكن تعيين خبراءنا من قبل الشركات أو الأطراف التي تسعى إلى تكليف تحكيم خبير مستقل كطريقة بديلة من أجل تسوية النزاع. ولدينا خبرة في وضع القرارات الملزمة وغير الملزمة الصادرة عن تحكيم الخبير فيما يتعلق بمجموعة من القضايا الفنية. استشارات مطالبات الاستحقاقات لدى شركة CCi مستشاريين متخصصين في تحليل وإدارة مطالبات الاستحقاقات ومستشاري تسوية المنازعات ذات الخبرة والمعرفة العميقة المطلوبة لمعالجة القضايا في كل نزاع بشكل صحيح وواضح.

استشارات مطالبات الاستحقاقات

لدى شركة CCi مستشارين مختصين في تحليل وإدارة مطالبات الاستحقاقات ومستشاري تسوية المنازعات ذات الخبرة والمعرفة العميقة المطلوبة لمعالجة القضايا في كل نزاع بشكل صحيح وواضح.

تجنب الخلافات

إدارة المطالبات
والاستشارات الخاصة
بها

الإعداد والتقييم

فض النزاعات

التدريب

تجنب الخلافات

نحن على دراية بأن الوقاية خير من العلاج، لذا فإن الوقت المناسب لبدء نشاط ممارسة تجنب النزاعات بفعالية هو في أقرب وقت ممكن في دورة حياة المشروع.

وتهدف خدمات تجنب النزاعات لدى شركة CCi إلى ضمان تحليل أهداف المشاريع في سياقها من الأعمال التجارية وإدماجها بصورة متكاملة في عملية تخطيط المشاريع في مرحلة مبكرة. تاريخياً، تنشأ معظم النزاعات نتيجة لقضايا متعلقة في مراحل ما قبل توقيع العقد وينصب تركيزنا الرئيسي على الإدارة الاستباقية للمخاطر التعاقدية والتجارية منذ البداية لتجنب المشاكل والخلافات أثناء مراحل تنفيذ المشروع. ويتطلب تجنب النزاعات نهجاً استباقياً وعملياً مثل إدارة المخاطر، وتحقيق الوضوح في وثائق العقد والعمل التعاوني أثناء مراحل تنفيذ المشاريع.

الهدف الأساسي لشركة CCi هو مساعدة عملائها في تجنب عمليات النزاع الطويلة والمكلفة وتسهيل التسوية المبكرة والودية حيثما كان ذلك ممكناً. قبل كل شيء، نحث عملائنا دائماً على حل النزاعات ودياً عن طريق تسوية متفق عليها بين أطراف العقد.

إدارة المطالبات والاستشارات الخاصة بها

طوال أكثر من ثلاثة عقود، تمتعت شركة CCi بتقديم خدمات فعالة في إدارة المطالبات والاستشارات الخاصة بها لعدد من العملاء ممن واجهتهم قضايا نزاعات في مجال التأمين والإنشاءات. ندرك أن كل نزاع فريد من نوعه وقد صممنا نهجنا وفقاً لذلك. وبالتالي، يقدم خبراؤنا ذوو الخبرة ومتعددي التخصصات إرشادات إستراتيجية واضحة وموجهة تحافظ على علاقات العمل وتضمن أقرب وأنسب حل ممكن.

وبغض النظر عن مدى دقة تخطيط الجداول الزمنية الأساسية لأي مشروع إنشائي وإدارته، يمكن أن تنشأ النزاعات في الكثير من الأحيان.

نحن نساعد عملائنا على تجنب النزاعات عند الضرورة من خلال إدارة قضايا المطالبات حتى يتم التوصل إلى اتفاق وإضفاء الوضوح حول المستحقات والمسؤوليات التعاقدية، بطريقة فعالة من حيث التكلفة وبصورة ودية.

تحليل أحداث التأخير والتعطيل ومتطلبات التسريع

يتضمن تحليل أحداث التأخير والتعطيل ومتطلبات التسريع ما يلي:

- مراجعة وتدقيق مستندات برامج العمل
- إعداد و/أو التحقق من صحة تحديث برامج العمل
- إعداد و/أو التحقق من صحة برامج العمل الفعلية
- إعداد و/أو التحقق من صحة التسريع في برامج العمل وتحليلها
- إعداد و/أو التحقق من صحة تقييم الاضطراب في سير العمل، بما في ذلك تحليل معدلات الإنتاج
- تحليلات البيانات
- توظيف نمذجة معلومات المباني (BIM) والنمذجة والتصوير البصري والتكنولوجيات رباعية الأبعاد
- تحليل حالات التأخير باستخدام المنهجية الأنسب

يتوقف اختيار أنسب طريقة على عوامل مختلفة، بما في ذلك أحكام العقد المعمول به، والمرحلة في دورة حياة المشروع التي يجري فيها التحليل، والأغراض التي يجري التحليل من أجلها، مثل الانتصاف المؤقت أو مناقشات التسوية أو إجراءات النزاع الرسمية. صممت شركة CCi خدمات تحليل حالات التأخير لتناسب وقائع كل حالة.

تحليل الكميات

يتضمن تحليلنا للكميات ما يلي:

- تحديد الاستحقاقات التعاقدية لاسترداد التكلفة المتكبدة و/أو القيمة
- إعداد مطالبات استحقاقات التكلفة المتكبدة (بما في ذلك الإطالة والتعجيل والتعطيل/خسارة تكاليف الإنتاجية)
- تقييم أوامر التغيير

تحليل أسعار العطاءات وتكاليف تصعيد الأسعار

تحليلات البيانات

إعداد مطالبات استحقاقات الخسائر والمصاريف والأضرار

عند تحديد العناصر المتعلقة بالتكلفة في المطالبة التعاقدية، يجب تقديم أدلة مفصلة لدعم المبالغ المطالب بها. تتضمن خدمات التحضير والتحليل الكمي لدى شركة CCi مراجعة تفصيلية لجميع بيانات التكلفة المتاحة وعرض هذه البيانات بتنسيق منطقي قابل للتدقيق.

فض النزاعات

يعمل استشاريو المطالبات وتسوية المنازعات في شركة CCi على تقديم الدعم لعملاء الشركة من خلال إجراءات تسوية النزاعات الرسمية والوسائل البديلة لتسوية المنازعات (ADR). تهدف خدماتنا إلى ضمان اتخاذ إجراءات التقاضي بطريقة فعالة من حيث التكلفة والكفاءة. يملك خبراؤنا خبرة في:

التقاضي

التحكيم

الفصل في النزاعات

المجالس الاستشارية لفض في المنازعات (DAB)

التوسط

التوفيق

المفاوضات المنظمة

التقييم الوسيط المبكر (ENE)

التحكيم الخبير

المشورة التكتيكية لإدارة النزاعات

تنفيذ استراتيجية إدارة المنازعات

المساعدة في إعداد المرافعات

إفادات الشهود الوقائية

تجميع الأدلة

الإفصاح والاكتشاف

حضور جلسات الاستماع



تقدم شركة CCI ندوات تدريبية مهنية وتوفر التدريب في المجالات التالية:

أفضل الممارسات في مجال الإدارة التجارية والعقود

- « أشكال العقود
- « إدارة العقود التجارية - الإجراءات وأفضل الممارسات
- « إدارة التغيير وتقييم أوامر التغيير
- « إدارة العقود التجارية للمقاولين من الباطن

إدارات مطالبات الاستحقاقات والمنازعات

- « إعداد وإدارة مطالبات الاستحقاقات
- « التحديد الكمي لمطالبات الاستحقاقات وتقييم أوامر التغيير
- « تحليل حالات التأخير والمنهجيات والنهج في التعامل معها
- « النزاعات النموذجية ومنهجيات تسوية المنازعات
- « مجالس فض المنازعات - الممارسة والإجراءات

تطوير أنشطة التدريب الداخلية

- « عقد دورات تدريبية مخصصة ومصممة بالتشاور مع فرق التدريب والتطوير الداخلية
- « عقد جلسات تدريب تفاعلية موضوعية على أسس مستقاة من وضعيات دراسة لحالات محددة.
- « عقد دورات تدريبية وتطويرية عملية على صورة ورش العمل
- « عقد جلسات مناورات استراتيجية



كادر موظفينا

فريق شغوف

موظفونا هم مصدر قوتنا، ولذلك فنحن نركز على استقطاب أفضل الممارسين حالياً وتطوير أفضل الكفاءات للمستقبل. تتمتع الشركة بفريق من المهنيين الذين يتطورون يوماً بعد يوم؛ فهم يتمتعون بمجموعة واسعة من الخبرات في مختلف المجالات وصناعات العمل التي تقدمها الشركة. يشمل ذلك مجال أعمالنا الأساسية في قضايا مطالبات التأمين وفض النزاعات في المشاريع الإنشائية والهندسية وتوليد الطاقة.

نحرص على تمكين موظفينا فربما يشعرون بالأمانة والجدية في مسؤولياتهم، مما يحفزهم لتحقيق مزيد من النجاح بشكل مستمر. التكاليف في العمل واستقطاب أفضل العقول للانضمام في الركب هو جلي ما ترمي مساعيها إليه.

« الاستمتاع بالعمل يضفي عليه المثالية »

- أرسطو



قطاع « المباني التجارية / السكنية »



مركز الملك عبد الله المالي

المملكة العربية السعودية (م.ع.س)

العميل: المقاول الرئيسي

الخدمات: استشارة بصدد قضايا مطالبات في مشاريع إنشائية (حالة تأخير وتقدير كميات)

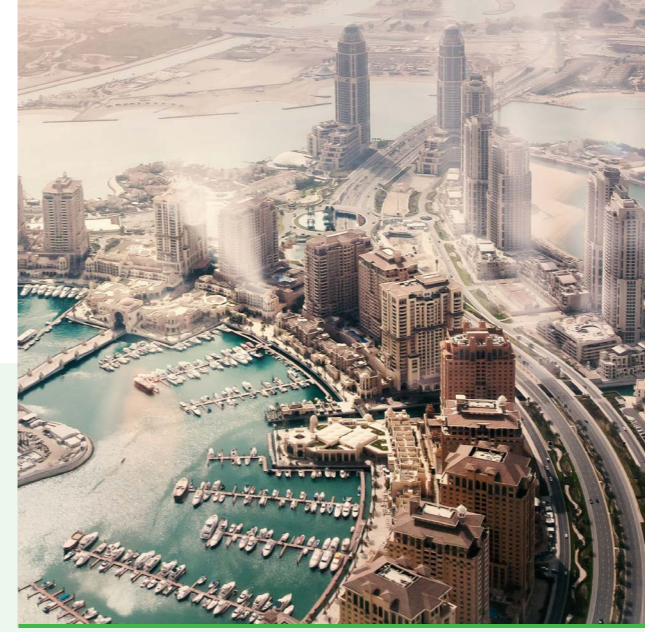


برج سكني مكون من 76 طابق

الولايات المتحدة الأمريكية

العميل: المؤمن

الخدمات: تحليل التأخير في بدء التشغيل DSU



أبراج سكنية

قطر

العميل: مقاول دولي مسؤول عن الأعمال الهندسية والمشتريات والإنشاءات

الخدمات: خدمات الخبراء (حالة تأخير)



أولمبياد لندن

المملكة المتحدة

العميل: المؤمن

الخدمات: مراقبة المشروع



استاد البيت الرياضي

قطر

العميل: مالك المشروع

الخدمات: خدمات الخبراء (مسائل فنية)



معرض دبي إكسبو 2020

الإمارات العربية المتحدة (أ.ع.م)

العميل: مالك المشروع

الخدمات: خدمات الخبراء (حالة تأخير وتقدير كميات)



تطوير عقاري متعدد الاستخدامات بمساحة 17 فدانا

الولايات المتحدة الأمريكية

العميل: المؤمن

الخدمات: تحليل التأخير في بدء التشغيل DSU



برج مكاتب مكون من 37 طابق

ماليزيا

العميل: المؤمن

الخدمات: تحليل التكاليف



تقاطع طرق روزيل

أستراليا

العميل: المقاول الرئيسي
الخدمات: إدارة وتخطيط العقود



مشروع خزان مارينا

سنغافورة

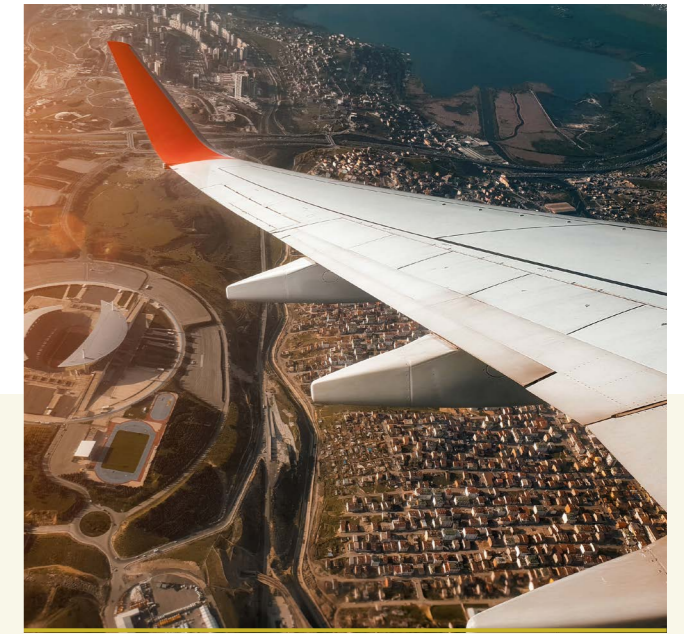
العميل: المؤمن
الخدمات: مراقبة المشروع وتحليل التأخير في بدء التشغيل DSU



خط مترو جديد

قطر

العميل: مستشار رئيسي
الخدمات: الخدمات الاستشارية الفنية



مطار الدولي

تركيا

العميل: المؤمن
الخدمات: مراقبة المشروع وتحليل التأخير في بدء التشغيل DSU



مشروع حفر أنفاق مياه الصرف الصحي

الولايات المتحدة الأمريكية

العميل: المؤمن
الخدمات: تحليل التأخير في بدء التشغيل DSU



سبارك نورث إيست لينك

أستراليا

العميل: المقاول الرئيسي
الخدمات: إدارة وتخطيط العقود



الطريق السريع الجديد

عمان

العميل: مقاول دولي مسؤول عن الأعمال الهندسية والمشتريات والإنشاءات
الخدمات: خدمات الخبراء (حالة تأخير وتقدير كميات)



باراماتا للسكك الحديدية الخفيفة

أستراليا

العميل: مقاول دولي مسؤول عن الأعمال الهندسية والمشتريات والإنشاءات
الخدمات: إدارة العقود

قطاع « التصنيع / الصناعات الثقيلة »



الخدمات اللوجستية الدولية والآليات الثقيلة

📍 البحرين

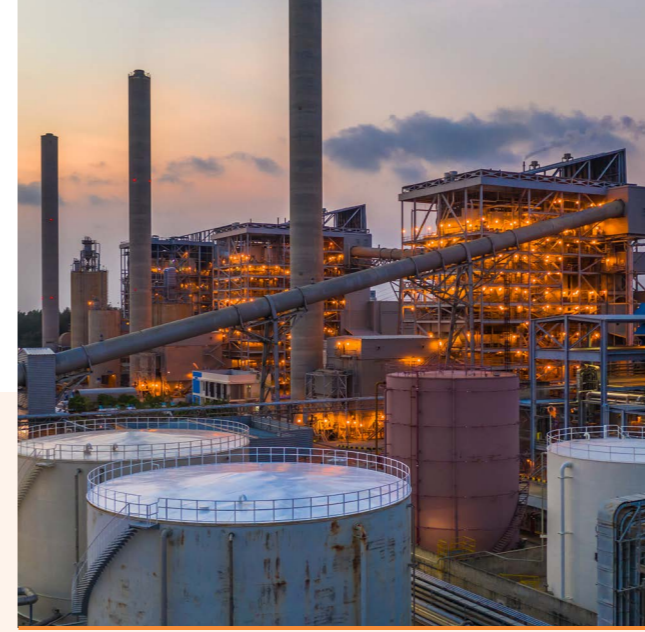
العميل: مقاول لوجستي متخصص
الخدمات: خدمات الخبراء (تقدير الكميات)



منشأة تجهيز الدواجن

📍 الولايات المتحدة الأمريكية

العميل: المؤمن
الخدمات: تحليل الجدول الزمني لانقطاع العمليات التجارية BI



دبي للألمنيوم

📍 الإمارات العربية المتحدة (أ.ع.م)

العميل: المؤمن
الخدمات: تحليل التأخير في بدء التشغيل DSU



الميناء الطبيعي

📍 جبل طارق

العميل: المؤمن
الخدمات: تحليل الجدول الزمني لانقطاع العمليات التجارية BI



منشأة الميثانول

📍 الولايات المتحدة الأمريكية

العميل: المؤمن
الخدمات: مراقبة المشروع وتحليل التأخير في بدء التشغيل DSU



مصنع السكر

📍 تنزانيا

العميل: مقاول دولي مسؤول عن الأعمال الهندسية والمشتريات والإنشاءات
الخدمات: خدمات الخبراء (حالة تأخير)



مشروع مصهر خبث ثاني أكسيد التيتانيوم

📍 المملكة العربية السعودية (م.ع.س)

العميل: مقاول دولي مسؤول عن الأعمال الهندسية والمشتريات والإنشاءات
الخدمات: استشارة بصدد قضايا مطالبات في مشاريع إنشائية (حالة تأخير وتقدير كميات)



محطة تحلية المياه بالتناضح العكسي

📍 عُمان

العميل: المؤمن
الخدمات: تحليل التأخير في بدء التشغيل DSU

قطاع « مصادر الطاقة المتجددة »



محطة طاقة شمسية مركزية باستطاعة 150 ميغا واط

المغرب

العميل: المؤمن
الخدمات: تحليل التأخير في بدء التشغيل DSU ونطاق التقييم / التحقق



مزرعة رياح

الولايات المتحدة الأمريكية

العميل: المؤمن
الخدمات: تقييم الأضرار



مشروع شراكة مستقلة لتوليد الطاقة الشمسية باستطاعة 300 ميغا واط

المملكة العربية السعودية (م.ع.س)

العميل: مقاول دولي مسؤول عن الأعمال الهندسية والمشتريات والإنشاءات
الخدمات: استشارة بصدد قضايا مطالبات في مشاريع إنشائية (حالة تأخير وتقدير كميات)



مزرعة الرياح البحرية باستطاعة 712 ميغا واط

المملكة المتحدة

العميل: المؤمن
الخدمات: مراقبة المشروع



مزرعة رياح بحرية

ألمانيا

العميل: مالك المشروع
الخدمات: استشارة بصدد قضايا مطالبات في مشاريع إنشائية (حالة تأخير وتقدير كميات)



مزرعة رياح بحرية

فرنسا

العميل: مالك المشروع
الخدمات: استشارة بصدد قضايا مطالبات في مشاريع إنشائية (حالة تأخير وتقدير كميات)



محطة الطاقة المتجددة

المملكة المتحدة

العميل: مالك المشروع
الخدمات: استشارة بصدد قضايا مطالبات في مشاريع إنشائية (حالة تأخير وتقدير كميات ومسائل فنية)



مشروع مزرعة الرياح

الأردن

العميل: المؤمن
الخدمات: تحليل التأخير في بدء التشغيل DSU

قطاع « محطة الطاقة النووية



مشروع مرونة النفط الخام واسترداد حرارة النفايات

الإمارات العربية المتحدة

العميل: مالك المشروع

الخدمات: استشارة بصدد قضايا متطلبات في مشاريع إنشائية (حالة تأخير وتقدير كميات)



محطة مائية

أستراليا

العميل: مالك المشروع

الخدمات: خدمات إدارة وتخطيط العقود



محطة التوربينات الغازية

الجزائر

العميل: شركة الطاقة الدولية

الخدمات: خدمات الخبراء (مسائل فنية)

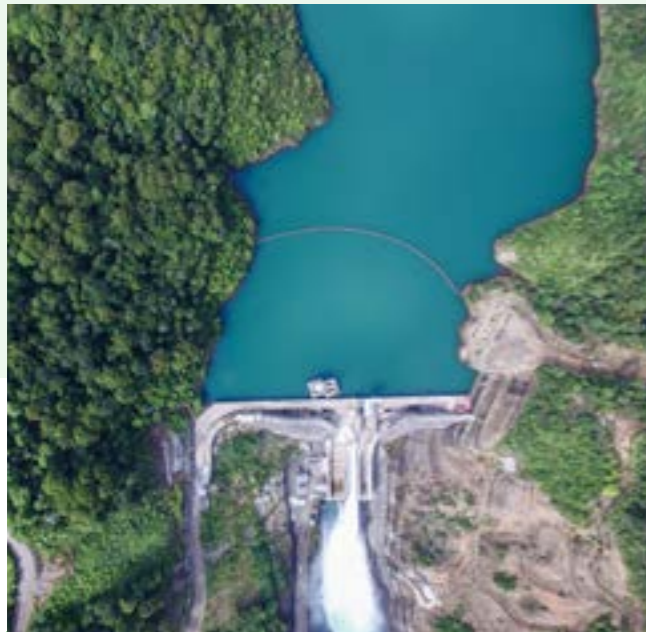


محطة الطاقة النووية

الإمارات العربية المتحدة (أ.ع.م)

العميل: مقاول دولي مسؤول عن الأعمال الهندسية والمشتريات والإنشاءات

الخدمات: خدمات الخبراء (حالة تأخير وتقدير كميات)



محطة توليد الطاقة الكهرومائية باستطاعة 70 ميغا واط

الفلبين

العميل: المؤمن

الخدمات: استشارات متطلبات البناء (التأخير ووالكم)



محطة تحويل النفايات إلى طاقة.

المملكة المتحدة

العميل: المؤمن

الخدمات: تحليل التأخير في بدء التشغيل DSU



محطة توليد الكهرباء بالديزل

المملكة العربية السعودية (م.ع.س)

العميل: مالك المشروع

الخدمات: خدمات الخبراء (مسائل فنية)



محطة توليد الطاقة ذات الدورة المشتركة المستقلة

المملكة العربية السعودية (م.ع.س)

العميل: مقاول دولي مسؤول عن الأعمال الهندسية والمشتريات والإنشاءات

الخدمات: استشارة بصدد قضايا متطلبات في مشاريع إنشائية (حالة تأخير وتقدير كميات)



الغاز الطبيعي المسال

📍 أمريكا الجنوبية

العميل: مالك المشروع

الخدمات: الاستشارات الخاصة بالمخاطر وضوابط المشروع ومراقبة المشروع



مصنع الغاز الطبيعي المسال

📍 الولايات المتحدة الأمريكية

العميل: المؤمن

الخدمات: مراقبة المشروع وتحليل التأخير في بدء التشغيل DSU وتحليل الجدول الزمني لانقطاع العمليات التجارية BI



مصفاة تحويل

📍 جمهورية التشيك

العميل: المؤمن

الخدمات: دعم التخطيط



مرافق تخزين وتحميل الغاز الطبيعي المسال ، مشروع توسعة حقل الشمال

📍 قطر

العميل: العميل

المقاول دولي مسؤول عن الأعمال الهندسية والمشتريات والإنشاءات

الخدمات: استشارة بصدد قضايا مطالبات في مشاريع إنشائية (حالة تأخير وتقدير كميات)



منشأة تصنيع البولي بروبيلين

📍 المملكة العربية السعودية (م.ع.س)

العميل: المؤمن

الخدمات: تحليل الجدول الزمني لانقطاع العمليات التجارية BI



مركز تجميع

📍 الكويت

العميل: مقاول دولي مسؤول عن الأعمال الهندسية والمشتريات والإنشاءات

الخدمات: استشارة بصدد قضايا مطالبات في مشاريع إنشائية (حالة تأخير وتقدير كميات)



مصفاة النفط الخام

📍 عُمان

العميل: المؤمن

الخدمات: مراقبة المشروع وتحليل التأخير في بدء التشغيل DSU



مرفق المعالجة المركزية لحقول الغاز وخطوط الأنابيب

📍 تونس

العميل: المقاول (مشروع شراكة مشتركة)

الخدمات: خدمات الخبراء للتحكيم الدولي (تقدير الكميات)

قطاع « الاستكشاف والإنتاج البحري »



سفينة عائمة للإنتاج والتخزين والتفريغ

📍 بحر الشمال

العميل: المؤمن
الخدمات: تحليل لحالة التأخير



سفينة عائمة للإنتاج والتخزين والتفريغ

📍 غانا

العميل: المؤمن
الخدمات: تحليل الجدول الزمني لانقطاع العمليات التجارية BI ومراقبة المشروع



سفينة عائمة للإنتاج والتخزين والتفريغ

📍 بحر الشمال

العميل: المؤمن
الخدمات: تحليل الجدول الزمني لانقطاع العمليات التجارية BI



سفينة عائمة للإنتاج والتخزين والتفريغ

📍 البرازيل

العميل: مقاول متخصص
الخدمات: خدمات الخبراء (تقدير الكميات)



وحدة إنتاج بحرية متنقلة مصممة للإنتاج والتخزين البحري للنفط والغاز

📍 بحر الشمال

العميل: المؤمن
الخدمات: تحليل لحالة التأخير



سفينة عائمة للإنتاج والتخزين والتفريغ لمشروع براونفيلد

📍 النرويج

العميل: المؤمن
الخدمات: تحليل لحالة التأخير



توربينات الغاز البحرية

📍 فيتنام

العميل: مقاول إعادة تأمين المشروع
الخدمات: تحليل السبب الجذري



منجم نحاس وذهب

📍 جنوب أستراليا

العميل: مالك المشروع

الخدمات: الاستشارات التجارية والتعاقدية وإدارة أصحاب المصلحة



منجم ذهب

📍 غانا

العميل: المؤمن

الخدمات: تحليل الجدول الزمني لانقطاع العمليات التجارية BI



منجم البوليثلين

📍 المملكة المتحدة

العميل: مكتب محاماة

الخدمات: الإدلاء بشهادة الخبراء - الصحة والسلامة



منجم نحاس

📍 أمريكا اللاتينية

العميل: المؤمن

الخدمات: تحليل الفشل وتقييم النطاق وتحليل الجدول الزمني



منجم النيكل

📍 جنوب المحيط الهادئ

العميل: المؤمن

الخدمات: تحليل الجدول الزمني لانقطاع العمليات التجارية BI



منجم استخراج معادن الأرض النادرة بالهواء الطلق

📍 نيفادا

العميل: المؤمن

الخدمات: تحليل لحالة التأخير



منجم الفاناديوم

📍 أستراليا

العميل: المؤمن

الخدمات: تحليل الجدول الزمني لانقطاع العمليات التجارية BI



توسيع منجم الليثيوم

📍 أستراليا الغربية

العميل: مالك المشروع

الخدمات: الاستشارات التجارية والتعاقدية

للحصول على المشورة بشأن قضايا مطالبة التأمين الخاصة بك أو للحصول على الدعم في حل نزاع بشأن أحد المشاريع الإنشائية أو الهندسية أو توليد الطاقة، اتصل بنا على عنوان البريد الإلكتروني أدناه أو تفضل بزيارة موقعنا على الإنترنت.



آسيا والمحيط الهادئ

APEnquiries@cci-int.com

اوكلاند

+64 9520 1 929 ☎

اديلايد

+61 8 7093 8730 ☎

بريسبان

+61 7 3532 4012 ☎

كوالالمبور

+60 17 645 5948 ☎

ملبورن

+61 3 7019 0992 ☎

بيرث

+61 8 6383 6227 ☎

سنغافورة

+65 6980 8487 ☎

سيدني

+61 2 9290 1495 ☎

الشرق الأوسط

MEEnquiries@cci-int.com

أبو ظبي

+971 2639 8 876 ☎

دبي

+971 4320 3 396 ☎

الرياض

+966 54950 8 636 ☎

المملكة المتحدة وأوروبا

EurEnquiries@cci-int.com

غلاسكو

+44 1403 217339 ☎

هورشام

+44 1403 217 339 ☎

لندن

+44 207 929 6310 ☎

مانشستر

+44 1257 676 107 ☎

أمريكا الشمالية

USEnquiries@cci-int.com

كالغاري

+1 905 291 7211 ☎

شيكاغو

+1 312 754 9090 ☎

هيوسطن

+1 713 999 3332 ☎

ميامي

+1 305 735 8244 ☎

نيويورك

+1 929 833 1333 ☎

سان فرانسيسكو

+1 415 537 2237 ☎

تورونتو

+1 905 291 7211 ☎



MORE
INFO

